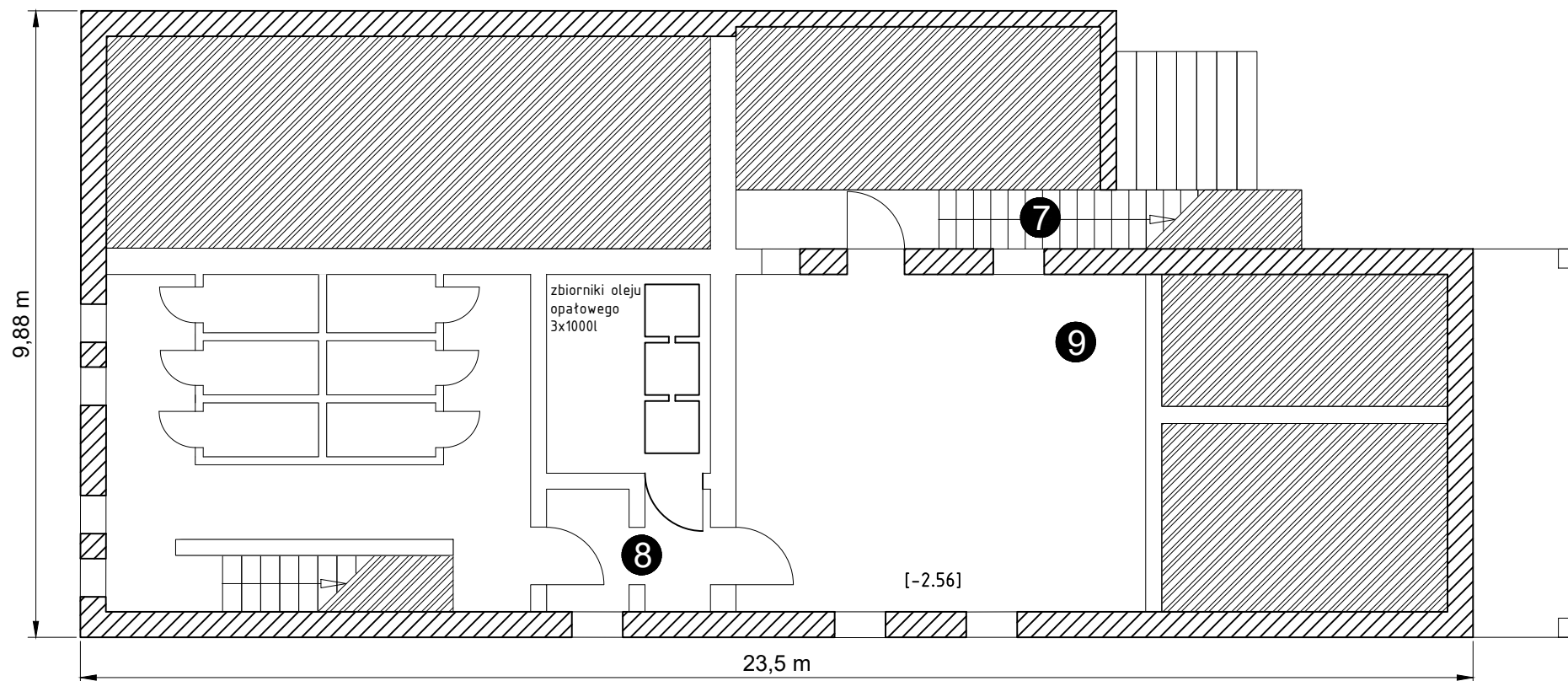


# KONCEPCJA PRZEBUDOWY I REMONTU PIWNIC WRAZ Z IDENTYFIKACJĄ GŁÓWNYCH ELEMENTÓW PROJEKTU

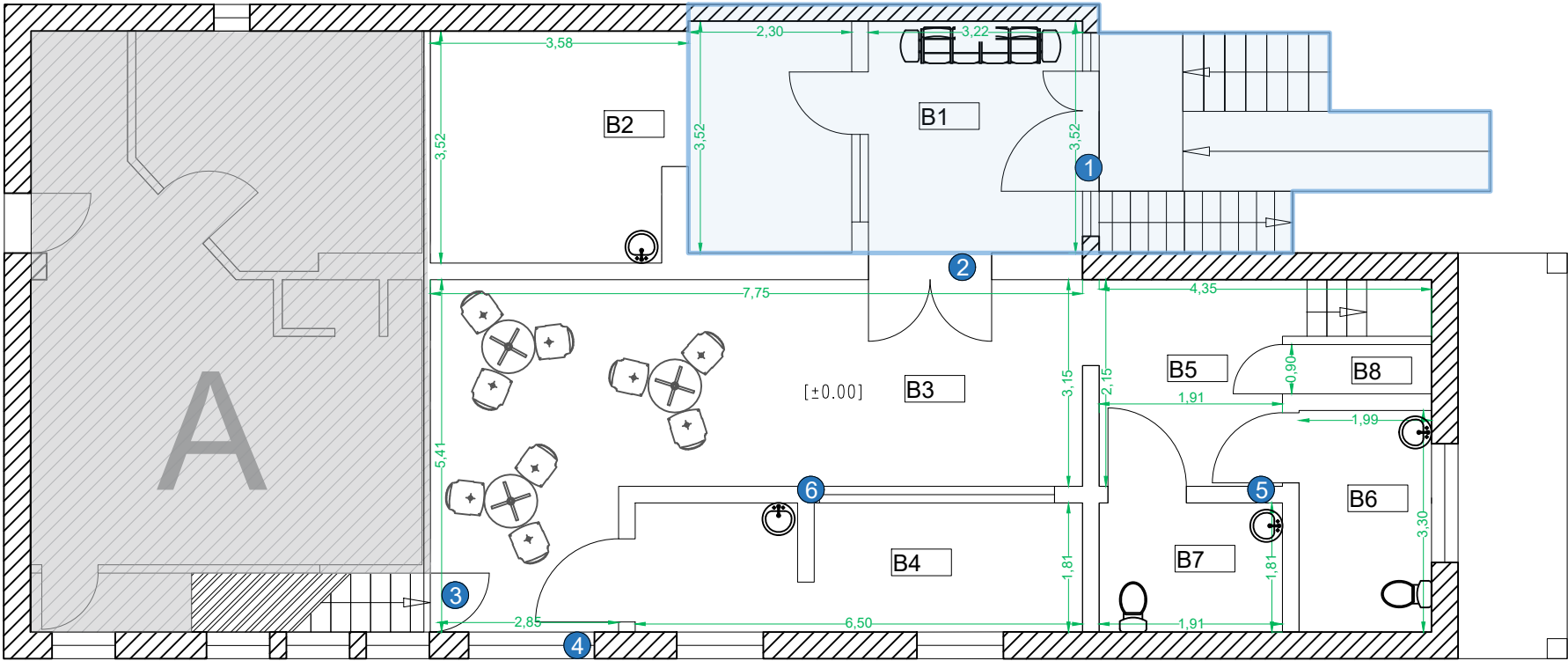


## LEGENDA

- 7** Przebudowanie strefy wejściowej - schodów wejściowych i korytarza wejściowego
- 8** Utworzenie przejścia łączącego dwa pomieszczenia w piwnicach, montaż drzwi
- 9** Remont kotłowni

	Opolskie Centrum Zarządzania Projektami Sp. z o.o.	
	Koncepcja przebudowania pomieszczeń budynku dworca autobusowego w Krapkowicach - Piwnica	
	sporządził: inż. Adam Rogala	
	data sporządzenia: wrzesień 2025	skala 1:100

# KONCEPCJA ROZBUDOWY, PRZEBUDOWY I REMONTU PARTERU WRAZ Z IDENTYFIKACJĄ GŁÓWNYCH ELEMENTÓW PROJEKTU



## LEGENDA

- Część nowobudowana
- Oznaczenie pomieszczeń
- A Lokal Optyka - nieobjęty projektem
- B Lokale w zasobie Gminy i PKS objęte projektem
- 1 Rozbudowa budynku o strefę wejściową, pomieszczenia holu wraz z przebudową wejścia do piwnicy
- 2 Przebudowa otworów drzwiowych obejmująca demontaż i zamurowanie istniejącego otworu drzwiowego wraz z wykonaniem nowego otworu w zmienionej lokalizacji, zamurowanie otworów okiennych
- 3 Montaż drzwi technicznych/piwnicznych wraz z osadzeniem ościeżnicy i regulacją
- 4 Przemurowanie otworów okiennych z powiększeniem ich wymiarów
- 5 Przebudowa układu pomieszczeń WC/sanitariatów
- 6 Zmiana układu pomieszczeń – przebudowa ścian działowych

## ZESTAWIENIE POMIESZCZEŃ

NUMER POMIESZCZENIA	NAZWA POMIESZCZENIA	POWIERZCHNIA [m <sup>2</sup> ]
B1	Poczekalnia	11,33
B2	Pomieszczenie	20,70
B3	Poczekalnia	37,16
B4	Kasy	14,77
B5	Korytarz	10,67
B6	WC	6,57
B7	WC	3,46
B8	Schowek	1,79
Suma powierzchni:		106.4500



Opolskie Centrum Zarządzania Projektami Sp. z o.o.	
Koncepcja przebudowania pomieszczeń budynku dworca autobusowego w Krapkowicach - Parter	
sporządził: inż. Adam Rogala	
data sporządzenia: wrzesień 2025	skala 1:100